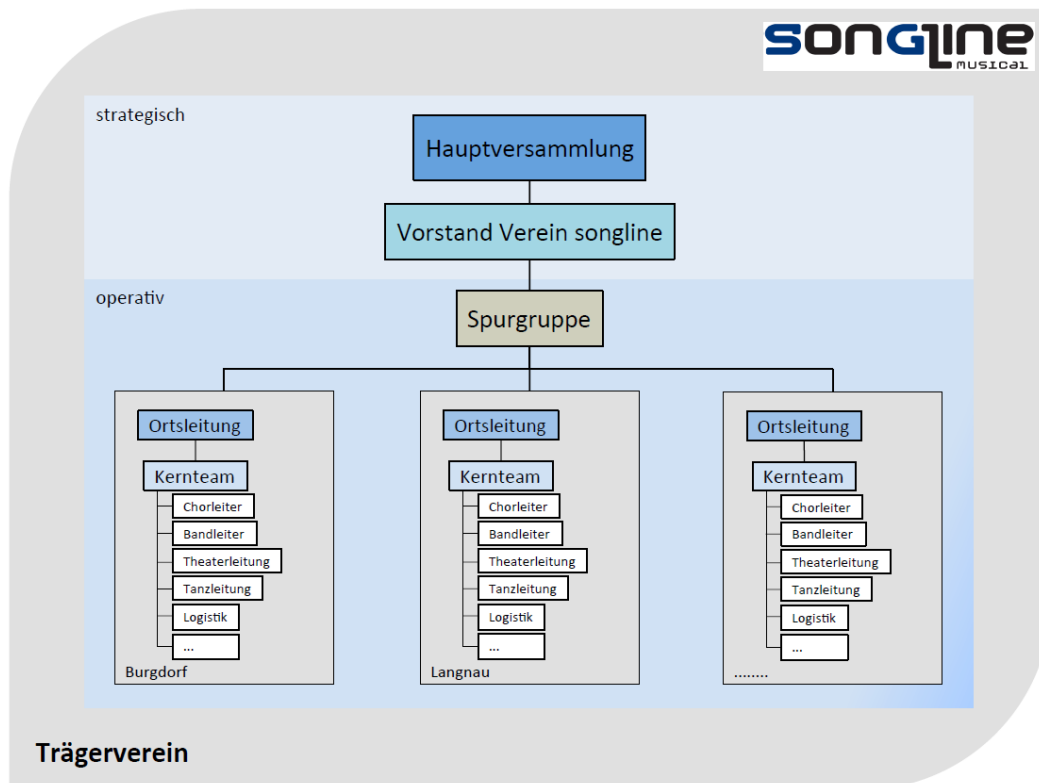


Organigramm



Vorstand Verein songline:

Der Vorstand besteht aus dem Vereinspräsidenten und mindestens vier Mitgliedern, die von der Hauptversammlung jeweils für vier Jahre gewählt werden.

Spurgruppe (Leitung):

Die Spurgruppe setzt sich aus den Ortsleitern sowie weiteren Mitgliedern zusammen, die von den örtlichen Kernteams delegiert werden.

Ortsleitung / Kernteam:

Ortsleitung und Kernteam sind die Organe vor Ort und konstituieren sich selbst.